

DMX

Автоматический блок резки фаски



Автоматический блок резки фаски DMX

Области применения

- Сервисные металлоцентры (только резка)
- Изготовление сборных узлов, в том числе в заводских условиях
- Промышленное производство



DMX можно применять на машинах класса Combirex DX и выше

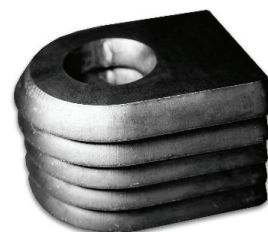
DMX – это надежная плазменная система резки фаски благодаря эксклюзивной системе прямого перемещения по нескольким осям от ESAB. В ней используется меньше компонентов в целях повышения надежности и сокращения обслуживания. Система совместного перемещения с многоточечной противоударной защитой Multi-Point Collision Protection автоматически приходит в исходное положение после столкновения и не требует стандартной регулировки.

Технология ESAB SmartBevel™ в DMX обеспечивает удобство в работе и устраняет необходимость угадывания при резке фасок благодаря упрощенному программированию, что помогает достигать стабильные и качественные результаты.

В DMX используется новейшая технология управления движением в компактном исполнении, так что система может быть установлена на небольших порталах, что делает резку фаски более доступной и экономит ценные производственные площади.

- Система прямого перемещения по нескольким осям DMX (Direct Multi aXis)
- Точное электронное выравнивание One-touch
- Многоточечная система защиты от столкновений
- Система полной защиты кабелей
- Технология интеллектуальной резки под углом ESAB Smart Bevel

Больше информации на esab.com



Производство деталей с фасками высокого качества с DMX



Технология SmartBevel позволяет оператору упростить выполнение резки под углом

DMX

Технические характеристики	
Минимальная толщина материала для резки под углом	6 мм
Максимальная толщина материала для резки под углом	50 мм при угле 45 градусов
Диапазон угла резки	+/- 45°
Диапазон перемещения горелки	+/- 57°
Скорость оси поворота	> 75 об/мин
Разрешение оси поворота	Свыше 1/1000 градуса
Вертикальный ход	300 мм
Скорость подъема	11 м/мин
Максимальный ток резания	600 А



ESAB / esab.com

